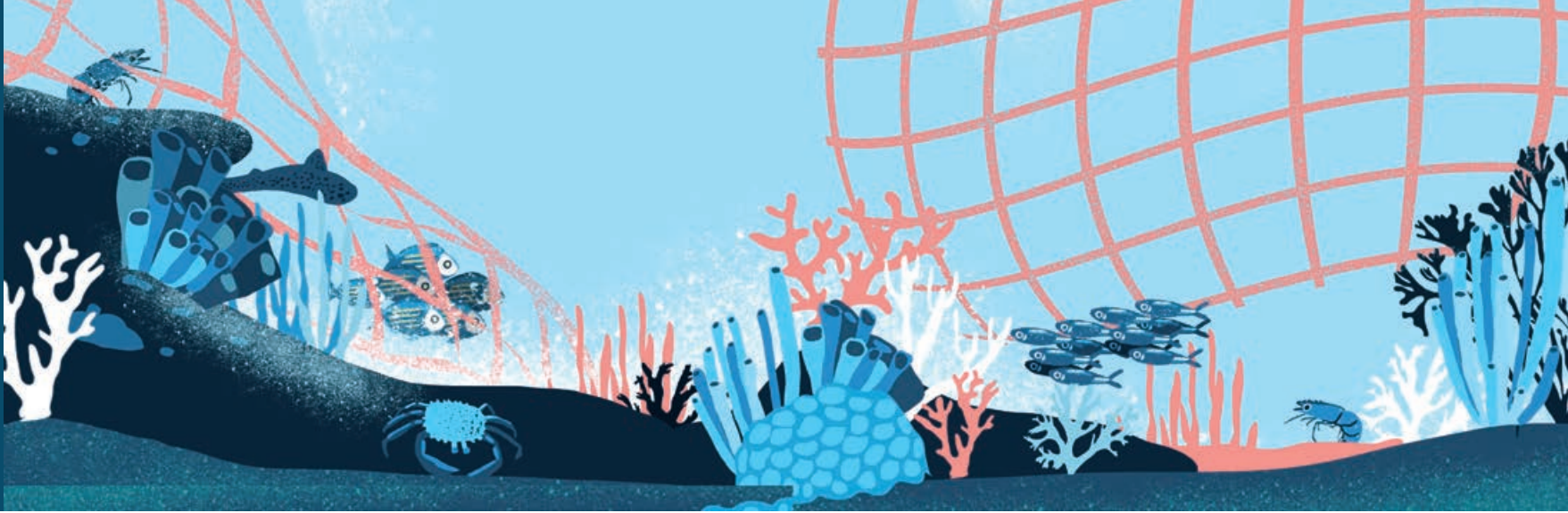


TÜRKİYE'DE BALIKÇILIK FAALİYETLERİNDE KAZARA YAKALANABİLECEK BAŞLICA HASSAS TÜRLER İÇİN CEP TANIMLAMA REHBERİ

Akdeniz balıkçılığında kazara yakalanan hassas türleri tanımlama rehberinden
Türkiye (CAB 22 ve 24) için uyarlanmış sadeleştirilmiş rehber



ANA PROJE ORTAKLARI



YEREL PROJE ORTAKLARI



FINANSE EDEN KURULUŞ



DENİZ MEMELİLERİ



Stenella coeruleoalba
Striped dolphin /
Çizgili yunus
Ye: 1,8-2,6 m
YD: 85-95 cm



Grampus griseus
Risso's dolphin / Grampus
Ye: 3 - 4 m / YD: 1,2 - 1,5 m



Delphinus delphis
Common dolphin / Tirtak
♂: 2,0-2,6 m / ♀: 2,4 m /
YD: 80-90 cm



Tursiops truncatus
Common bottlenose dolphin /
Afalina
♂: 2,5 - 3,9 m
♀: 2,2-3,2
YD: 1-1,2 m



Physeter macrocephalus
Sperm whale / Kaşalot (İspermeçet balinası)
♂: 16-18 m / ♀: 11-12 m / YD: 3,3-4,2 m



Ziphius cavirostris
Cuvier's beaked whale /
Cuvier gagalı balinası
♂: up to 7,5 m
♀: up to 7 m
YD: 2-2,7 m



Phocoena phocoena
Harbour porpoise /
Mudur
♂: 1,8 m
♀: 2 m
YD: 50-70 cm



Balaenoptera acutorostrata
Common minke whale /
Mink Balinası
♂: 7m / ♀: 7,30 m / YD: 2,4-2,8 m



Steno bredanensis
Rough-toothed dolphin /
Kabadişli yunus
Ye: 2,2 - 2,5 m / YD: 1m



Pseudorca crassidens
False killer whale / Yalancı katil balina
Ye: 3,7-5,5 m / YD: 1,8-2,1m



Globicephala melas
Long-finned pilot whale /
Siyah yunus
♂: 5,5-6,2 m / ♀: 4,5-5,5 m
YD: 1,7-1,8 m



Mesoplodon densirostris*
Blainville's beaked whale / Dişli gagalı balinat
♂: 4,5m / ♀: 5,2m / YD: 2,1m



Monachus monachus
Mediterranean monk seal / Akdeniz foku
♂: 2,51-2,90m / ♀: 2,42m / YD: 100 cm



Balaenoptera physalus
Fin whale / Uzun Balina
♂: 18-20 m / ♀: 20-22 m / YD: 6-6,5 m



DENİZ KUŞLARI



Kış dönemi

Yaz dönemi



LC

Larus michahellis

Yellow-legged gull / Gümüş Martı
Dün G: 120 – 140 cm



Kış dönemi

Yaz dönemi



LC

Larus melanocephalus

Mediterranean gull / Akdeniz martısı
Dün G: 94 – 102 cm



Kış dönemi

Yaz dönemi



LC

Larus audouinii

Audouin's gull / Ada martısı
Dün G: 117 – 128 cm



Phalacrocorax carbo

Great Cormorant / Karabatak
Dün G: 77 – 94 cm



Genç

Yetişkin



LC

Gulosus aristotelis desmarestii

European shag / Tepeli karabatak
Dün G: 115 – 125 cm



Kış dönemi

Yaz dönemi



LC

Larus ridibundus

Black-headed gull / karabaş martı
Dün G: 86 – 99 cm



Kış dönemi

Yaz dönemi



LC

Thalasseus sandvicensis

Sandwich tern / Karagagalı sumru
Dün G: 85 – 97 cm



Kış dönemi

Yaz dönemi



LC

Sterna hirundo

Common Tern / Sumru
Dün G: 70 – 80 cm



VU

Puffinus yelkouan

Yelkouan shearwater / Yelkovan
Dün G: 70 – 84 cm



LC

Calonectris diomedea

Scopoli's shearwater / Boz yelkovan
Dün G: 112 – 122 cm



Yetişkin



LC

Hydrobates pelagicus

European storm petrel / Fırtına kırlangıcı
Dün G: 37 – 41 cm

SEA TURTLES



VU

LC

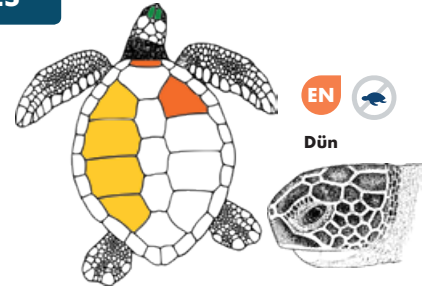


Dün

Akd

Caretta caretta

Loggerhead turtle / İri baş deniz kaplumbağası
♂: 75-80 cm; ♀: 66-85 cm



EN



Dün

Chelonia mydas

Green turtle / Yeşil kaplumbağa
Ye (♂ and ♀): 80-120 cm



VU



Dün

Dermochelys coriacea

Leatherback sea turtle / Deri sırtlı deniz kaplumbağası
Average adult length 1,4-1,6 m



VU

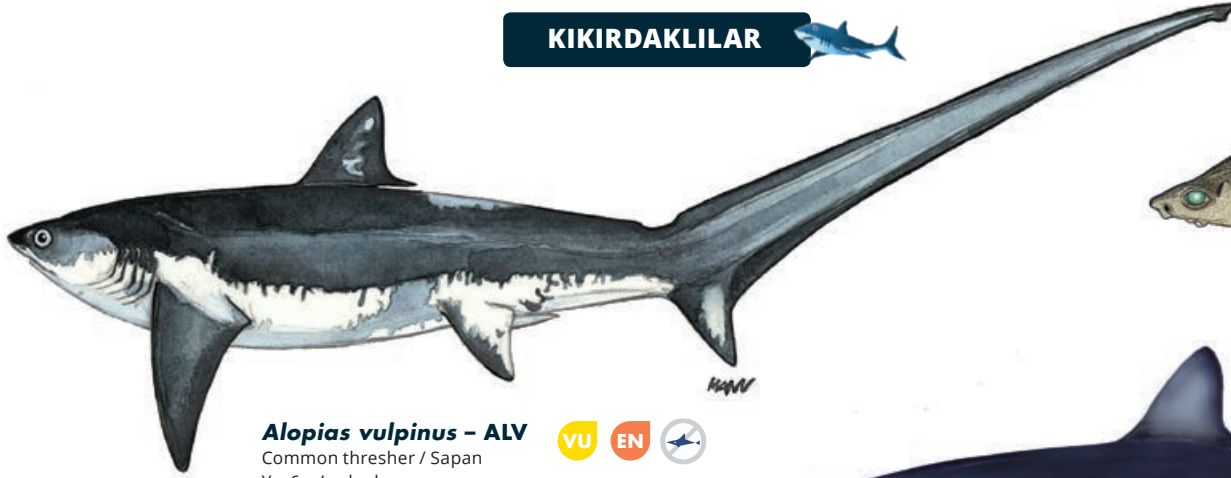
CR



Trionyx triunguis

African softshell turtle / Yumuşak kabuklu Nil kaplumbağası
Ye: 50-95 cm

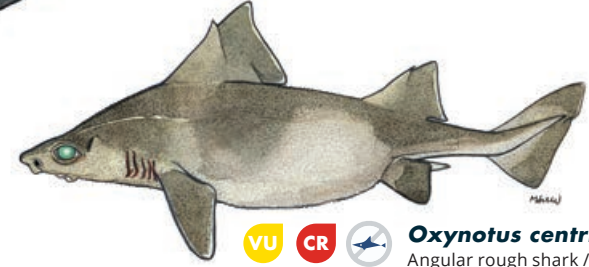
KIKIRDAKLILAR



Alopias vulpinus - ALV
Common thresher / Sapan
Ye: 6 m'ye kadar

VU EN

Dün Akd



VU CR

Dün Akd

Oxynotus centrina - OXY
Angular rough shark / Domuz Balığı
Ye: 1,5 m'ye kadar



Centrophorus cf granulosus - GUP
Gulper shark / Yutucu köpekbalığı
Ye: 1,2 m'ye kadar

DD CR

Dün Akd



Isurus oxyrinchus - SMA
Shortfin mako / Sivri burun harharyas
Ye: 4,5m'ye kadar

VU CR

Dün Akd



Galeorhinus galeus - GAG
Tope shark / Camgöz balığı
Ye: 1,6m'ye kadar

VU VU

Dün Akd



Rhinobatos rhinobatos - RBC
Common guitarfish / Uzun Kemane
Ye: 1,5m'ye kadar

EN EN

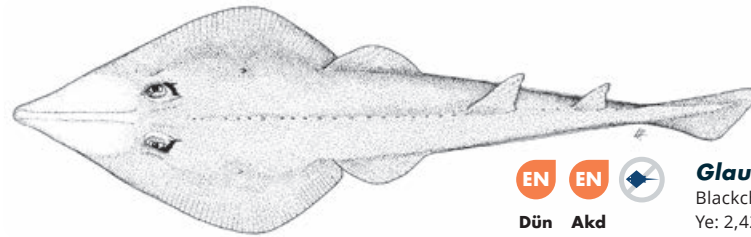
Dün Akd



Heptanchias perlo - HXT
Sharpnose sevengill shark /
Yedi yarıklı boz camgöz
Ye: 1,4m'ye kadar

NT DD

Dün Akd



EN EN

Dün Akd

Glaucostegus cemiculus - RBC
Blackchin guitarfish / Kemane
Ye: 2,42m'ye kadar

KIKIRDAKLILAR



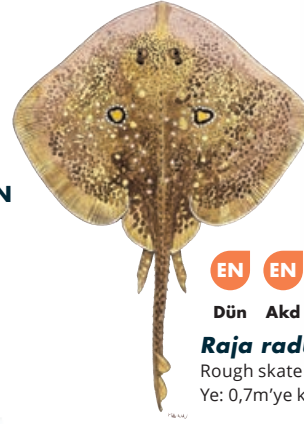
Leucoraja fullonica - RJF
Shagreen skate /
Telatin vatoz
Ye: 1,2m'ye kadar

VU CR
Dün Akd



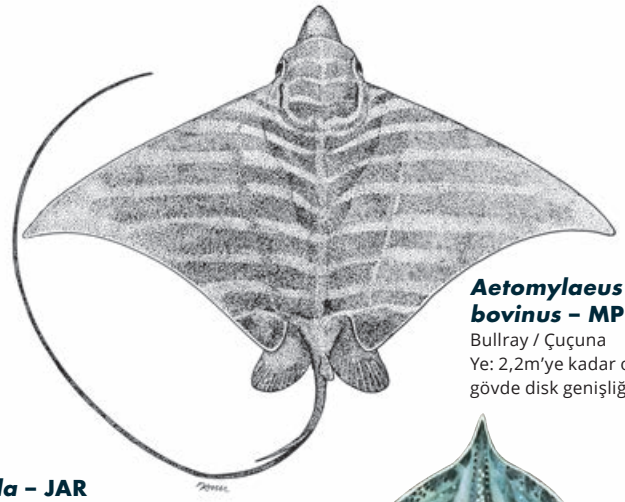
Leucoraja naevus - RJN
Cuckoo skate / Benli vatoz
Ye: 0,81m'ye kadar

LC NT
Dün Akd



EN EN
Dün Akd

Raja radula - JAR
Rough skate / Pürüzlü vatoz
Ye: 0,7m'ye kadar



Aetomylaeus bovinus - MPO
Bullray / Çuçuna
Ye: 2,2m'ye kadar olan
gövde disk genişliği

DD CR
Dün Akd



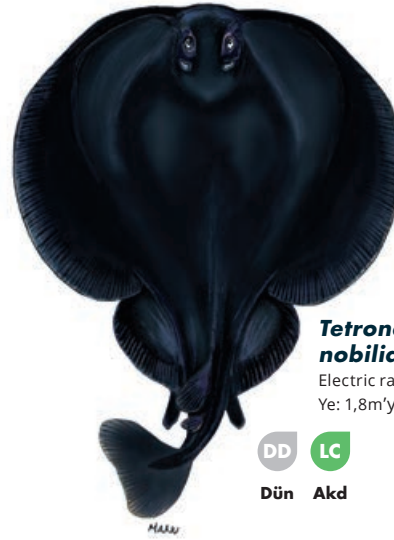
Raja polystigma - RJM
Speckled skate / Benekli Vatoz
Ye: 0,7m'ye kadar

LC LC
Dün Akd



Dasyatis pastinaca - JDP
Common stingray / Rina
Ye: 0,68m'ye kadar olan
gövde disk genişliği

DD VU
Dün Akd



Tetronarce nobiliana - TTO
Electric ray / Çarpan
Ye: 1,8m'ye kadar

DD LC
Dün Akd



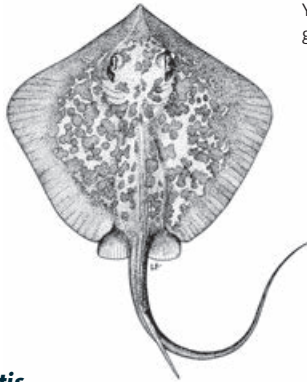
Rostroraja alba - RJA
White skate /
Beyaz Vatoz
Ye: 2,4m'ye kadar

EN EN
Dün Akd



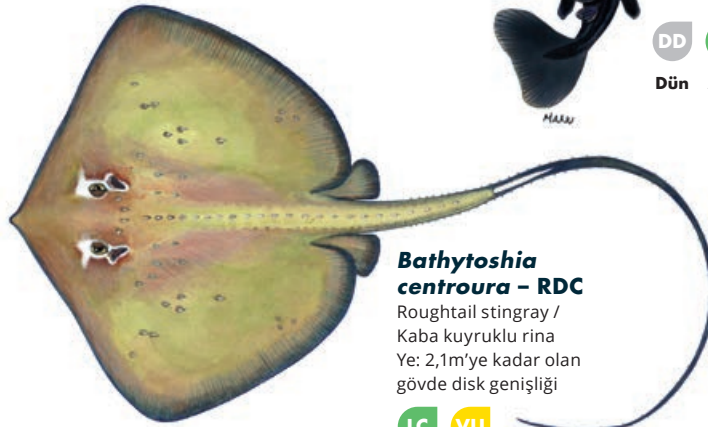
Raja undulata - RJU
Undulate skate /
Boyalı Vatoz
Ye: 1,14m'ye kadar

EN NT
Dün Akd



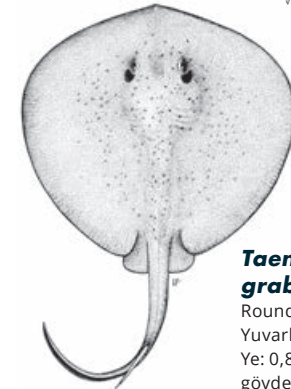
Dasyatis marmorata - RDQ
Marbled stingray /
Rina
Ye: 60cm'ye kadar olan
gövde disk genişliği

DD DD
Dün Akd



Bathytoshia centroura - RDC
Roughtail stingray /
Kaba kuyruklu rina
Ye: 2,1m'ye kadar olan
gövde disk genişliği

LC VU
Dün Akd



Taeniurus grabatus - RTB
Round stingray /
Yuvarlak Rina
Ye: 0,8m'ye kadar olan
gövde disk genişliği

DD DD
Dün Akd

SÜNGERLER



Büyük keratoz süngerler - KERA



Sarcotragus sp.



Sarcotragus sp.

Büyük, Akdeniz taş süngeri (*Petrosia ficiformis*) - PETR



Petrosia ficiformis (bordo morfoloji)



Petrosia ficiformis (beyaz morfoloji)

Büyük, sert, geoit süngerler (*Geodia* spp.) - GEOD



Geodia cydonium

Yuvarlak pul biçimli kaya sertliğinde süngerler (*Leiodermatium* sp.) - ROCK



Leiodermatium pfeifferae



Hippospongia communis



Ircinia variabilis

Yuvarlak pul veya kupa biçimli süngerler - LAMS



Spongia lamella



Calyx nicaeensis

Büyük, boru biçimli sarı süngerler (*Aplysina* alt türü) - APLY



Aplysina spp.

Diğer büyük süngerler ("Diğer büyük" olarak belgelenecektir) - OTHR



Agelas oroides

Küre biçimindeki süngerler - GLOS



Suberites domuncula



Tethya aurantium

Ağaç biçimli süngerler - ARBS



Axinella sp.



Axinella cannabina

Kuş yuvası biçimli cam süngeri (*Pheronema carpenteri*) - BIRD



Pheronema carpenteri

Keçe vazo biçimli cam süngeri (*Asconema setubalense*) - FELT



Asconema setubalense

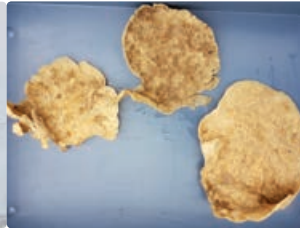


Thenea spp.

Yelpaze biçimli süngerler - FANS



Phakellia ventilabrum



Phakellia robusta

MERCANLAR

Yumuşak mercanlar - SOFT



Alcyonium palmatum

Kalın, uzun, kırmızı, sarı renkli, yelpaze şekilli gorgonlar - FANG



Acanthogorgia hirsuta

Paramuricea clavata

VU

Deniz kalemleri - PENS



Pteroeides spinosum ve *Pennatulula* türleri.

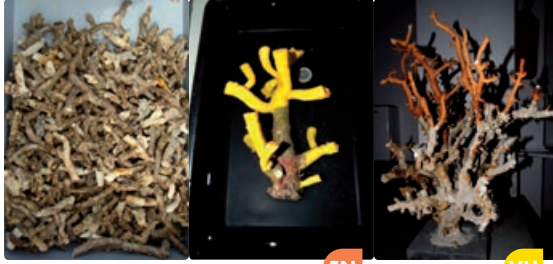
Şamdan mercanları - BAMB



Isidella elongata

CR

Canlı sarı veya somon renkli sert mercanlar (*Dendrophyllia* türleri) - DEND



Dead *dendrophyllids*

Dendrophyllia cornigera

Dendrophyllia ramea

EN

VU

İnce, narin, beyaz, kırmızımsı, sarı renkli, yelpaze şekilli gorgonlar- THIG



Paramuricea macrospina

Kırmızı mercan (*Corallium rubrum*) - REDC



Corallium rubrum

EN

Esnek, beyaz ve somon-pembesi renkli, yelpaze şekilli gorgonlar (*Eunicella* spp.) - EUNI



Eunicella cavolini

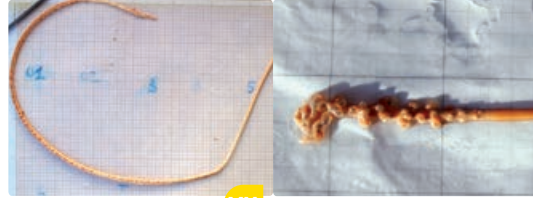
Eunicella verrucosa

Somon-pembesi renkli, kırılğan, yelpaze şekilli gorgonlar (*Callogorgia verticillata*) - CALL



Callogorgia verticillata

Beyaz, sap biçimli deniz kalemleri - STEM

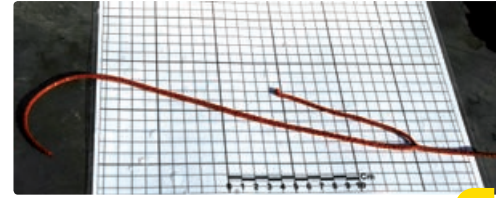


Funiculina quadrangularis

Kophobelemnion stelliferum

VU

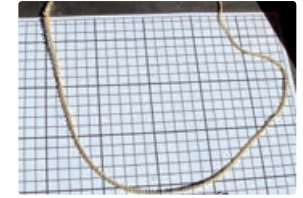
Şamdan biçimli, kırmızı gorgonlar (*Ellisella paraplexauroides*) - ELLP



Ellisella paraplexauroides

VU

Uzun, beyaz veya sarı renkli, kamçı şekilli gorgonlar (*Viminella flagellum*) - VIMF



Viminella flagellum

Beyaz mercanlar - WHIT



Madrepora oculata

EN

Lophelia pertusa

EN

Koloni halinde yaşayan sert mercanlar, taş mercanlar (*Cladocora caespitosa*) - CLAD



Cladocora caespitosa

EN

Ağaç biçimli siyah mercanlar - BLAC



Antipathella subpinnata

Parantipathes larix

Leiopathes glaberrima

EN

Antipathes dichotoma

Kısaltmalar

Er: Ergin
♂: Erkek
♀: Dişi
YD: Yeni doğan
G: Gövde diski genişliği

Semboller



Isurus oxyrinchus – SMA
Shortfin mako /
Sivri burun harharyas
Ye: 4,5m 'ye kadar

Bilimsel ad İngilizce ve Türkçe adı Türün toplam boyu veya ergin (ER), veya dişi (♀), erkek (♂) ve yeni doğan (YD) için verilmiş gövde diski genişliği

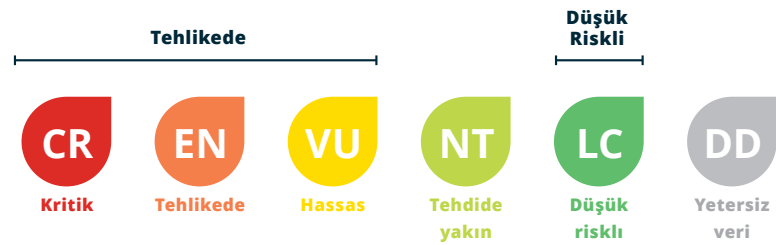
VU CR
Dün Akd

Kısaltılmış ASFIS kodu Küresel ve Akdeniz ölçeğinde IUCN Kırmızı Liste statüsü

Bu tür canlı olarak salınacaktır, gemide tutulamaz, başka bir gemiye aktarılamaz, karaya çıkarılamaz, transfer edilemez, satılamaz veya satış için sipariş edilemez*

IUCN Kırmızı Liste kategorilerine ilişkin semboller

Türlerle ilişkin formlarda, türün küresel ve Akdeniz Havzası ölçeğinde koruma statüsüne ilişkin IUCN kategorileri aşağıdaki tabloya göre raporlanacaktır:



Coğrafi alt bölge (CAB) 22 Ege Denizi, alt bölge (CAB) 24 Kuzey Levant Denizi'ni ifade eder. Kazara yakalanan türler bu rehberde yer almıyorsa, lütfen Akdeniz balıkçılığında kazara yakalanan ve her bir türün koruma statüsü, yasal düzenlemeleri ve korunması hakkında ayrıntılı bilgi sağlayan hassas türlerin tanımlama kılavuzuna başvurun (ACCOBAMS, SPA/BÇ Protokolü, CITES, CMS, GFCM, IUCN altında). Köpekbalıkları ve vatozlar için illüstrasyon kaynağı: FAO Orijinal bilimsel illüstrasyonlar arşivi. İzin ile çoğaltılabilir.

* GFCM uygulama alanındaki hassas türlerin yönetimi ve korunması ile ilgili GFCM önerileri: deniz kuşları (Tav. GFCM/35/2011/3); deniz kaplumbağaları (Tav. GFCM/35/2011/4); setaseler (Tav. GFCM/36/2012/2; Ka. GFCM/43/2019/2); köpekbalıkları (Tav. GFCM/36/2012/3; tTav. GFCM/42/2018/2); ve mercanlar (Ka. GFCM/43/2019/6). Kaynak: Merkez Av Komisyonu Kararları 2019-2020



QR Code