

GUIDA TASCABILE PER L'IDENTIFICAZIONE DELLE PRINCIPALI SPECIE VULNERABILI CATTURATE ACCIDENTALMENTE NELLA PESCA ITALIANA

Guida semplificata adattata per la GSA 18 (area italiana) dalla Guida di identificazione delle specie vulnerabili catturate accidentalmente nella pesca del Mediterraneo



MAMMIFERI MARINI



Tursiops truncatus

Common bottlenose dolphin /
Tursiope
♂: 2,5 - 3,9 m
♀: 2,2 - 3,2 m
N: 1 - 1,2 m



Glo Med



**Stenella
coeruleoalba**

Striped dolphin /
Stenella striata
Ad: 1,8 - 2,6 m
N: 85 - 95 cm



Glo Med



Delphinus delphis

Short-beaked common
dolphin / Delfino comune
♂: 2,0 - 2,6 m / ♀: 2,4 m /
N: 80 - 90 cm



Glo Med



Ziphius cavirostris

Cuvier's beaked whale /
Zifio
♂: fino a 7,5 m
♀: up to 7 m
N: 2 - 2,7 m



Glo Med



Grampus griseus

Risso's dolphin /
Grampo o Delfino di Risso
Ad: 3 - 4 m / N: 1,2 - 1,5 m



Glo Med



Globicephala melas

Long-finned pilot whale /
Globicefalo
♂: 5,5 - 6,2 m / ♀: 4,5 - 5,5 m
N: 1,7 - 1,8 m



Glo Med



Physeter macrocephalus

Sperm whale / Capodoglio
♂: 16 - 18 m / ♀: 11 - 12 m / N: 3,3 - 4,2 m



Glo Med



Balaenoptera physalus

Fin whale / Balenottera comune
♂: 18 - 20 m / ♀: 20 - 22 m / N: 6 - 6,5 m



Glo Med

UCCELLI MARINI



LC *Larus michahellis*
Yellow-legged gull / Gabbiano reale
Glo Apertura alare: 120 – 140 cm



VU *Larus audouinii*
Audouin's gull / Gabbiano corso
Glo AA: 117 – 128 cm



LC *Phalacrocorax carbo*
Great Cormorant / Cormorano
Glo AA: 77 – 94 cm



LC *Gulosus aristotelis desmarestii*
European shag / Marangone dal ciuffo
Glo AA: 115 – 125 cm



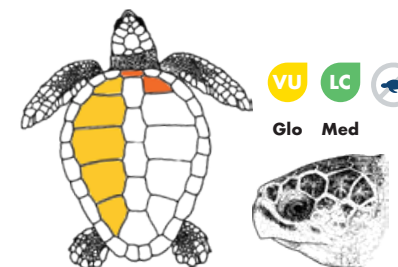
VU *Puffinus yelkouan*
Yelkouan shearwater / Berta minore
Glo AA: 70 – 84 cm



LC *Calonectris diomedea*
Scopoli's shearwater / Berta maggiore
Glo AA: 112 – 122 cm



TARTARUGHE MARINE



VU **LC**
Glo **Med**
Caretta caretta
Loggerhead turtle / Tartaruga caretta
♂: 75 – 80 cm; ♀: 66 – 85 cm

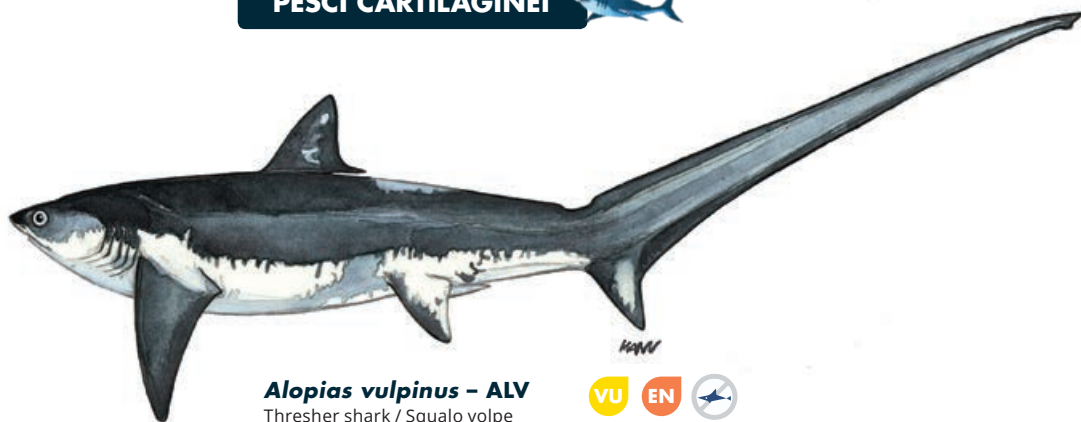


EN
Glo
Chelonia mydas
Green turtle / Tartaruga verde
Ad (♂ and ♀): 80 – 120 cm



VU
Glo
Dermochelys coriacea
Leatherback sea turtle / Tartaruga liuto
Lunghezza media degli adulti 1,4 – 1,6 m

PESCI CARTILAGINEI



***Alopias vulpinus* - ALV**
Thresher shark / Squalo volpe
Ad: fino a 6 m

VU EN

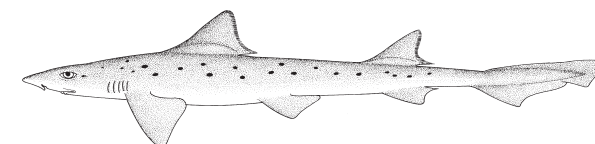
Glo Med



***Galeorhinus galeus* - GAG**
Tope shark / Canesca
Ad: fino a 1,6m

VU VU

Glo Med



***Mustelus punctulatus* - MPT**
Blackspotted smooth-hound /
Palombo punteggiato
Ad: fino a 1,9 m

DD VU

Glo Med



***Isurus oxyrinchus* - SMA**
Shortfin mako / Squalo mako pinna corta
Ad: fino a 4,5m

VU CR

Glo Med



***Mustelus asterias* - SDS**
Starry smooth-hound shark /
Palombo stellato
Ad: fino a 1,4 m

LC VU

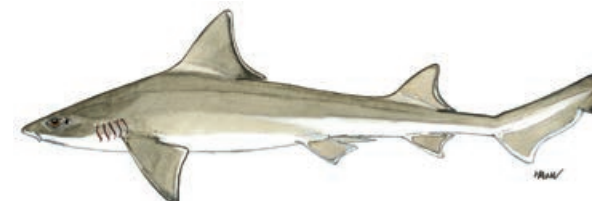
Glo Med



***Hexanchus griseus* - SBL**
Bluntnose six-gill shark /
Squalo capopiatto
Ad: fino a 5 m

NT DD

Glo Med



***Mustelus mustelus* - SMD**
Smooth-hound / Palombo
Ad: fino a 2 m

VU VU

Glo Med

PESCI CARTILAGINEI



Galeus melastomus – SHO

Blackmouth catshark / Gattuccio boccanera
Ad: fino a 90 cm



Glo Med



Scyliorhinus canicula – SYC

Small-spotted catshark / Gattuccio
Ad: fino a 1 m (60 cm nel Mediterraneo)



Glo Med

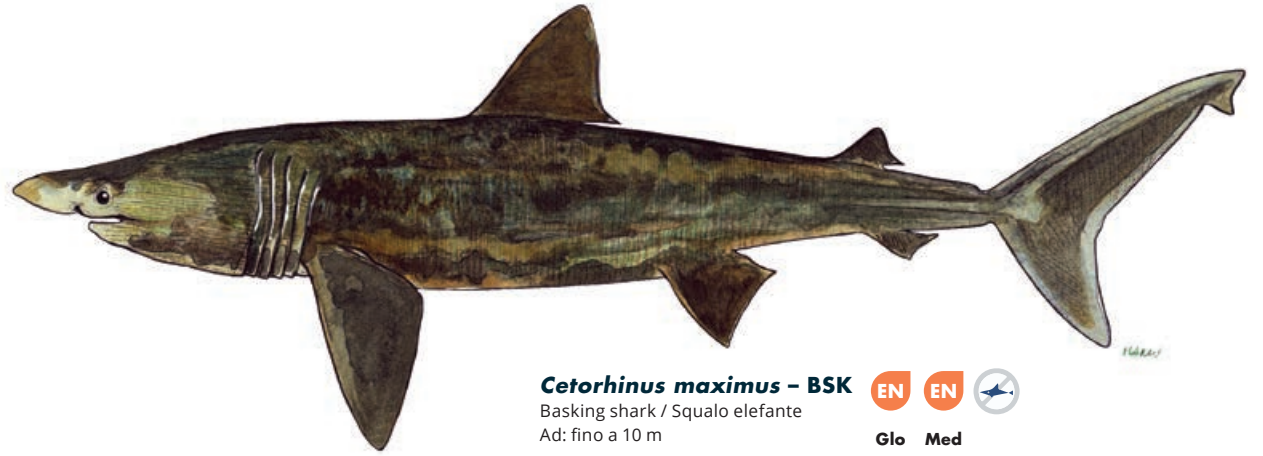


Scyliorhinus stellaris – SYT

Nursehound / Gattopardo
Ad: fino a 1,7 m



Glo Med

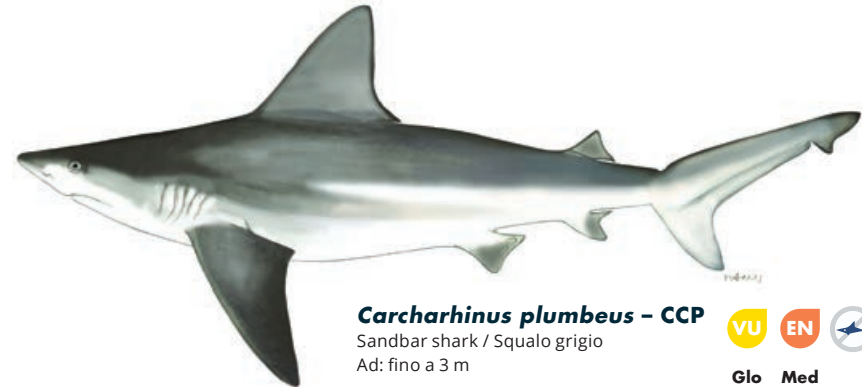


Cetorhinus maximus – BSK

Basking shark / Squalo elefante
Ad: fino a 10 m



Glo Med

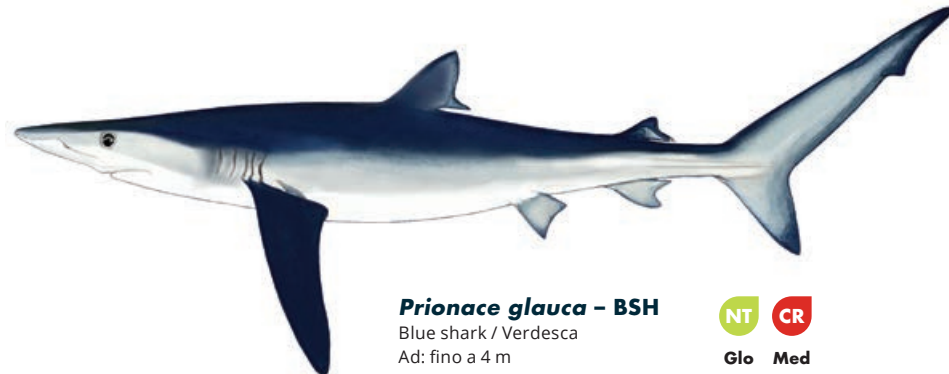


Carcharhinus plumbeus – CCP

Sandbar shark / Squalo grigio
Ad: fino a 3 m



Glo Med



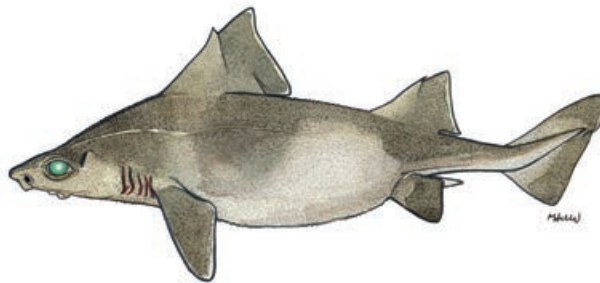
Prionace glauca – BSH

Blue shark / Verdesca
Ad: fino a 4 m



Glo Med

PESCI CARTILAGINEI



Oxynotus centrina - OXY
Angular rough shark / Pesce porco
Ad: fino a 1,5 m

VU CR

Glo Med



Squalus acanthias - DGS
Picked dogfish / Squalus acanthias
Ad: fino a 2 m

VU EN

Glo Med



Dalatias licha - SCK
Kitefin shark / Zigrino
Ad: fino a 1,82 m

VU VU

Glo Med



Squalus blainville - QUB
Longnose spurdog / Spinarolo bruno
Ad: 50 - 80 cm di lunghezza totale,
occasionalmente fino a 1,1m

DD DD

Glo Med



Centrophorus cf uyato - GUP
Gulper shark / Sagri
Ad: fino a 1,2 m

DD CR

Glo Med



Etmopterus spinax - ETX
Velvet belly / Sagri nero o Moretto
Ad: fino a 60 cm

LC LC

Glo Med



Heptranchias perlo - HXT
Sharpnose sevengill shark /
Squalo manzo
Ad: fino a 1,4m

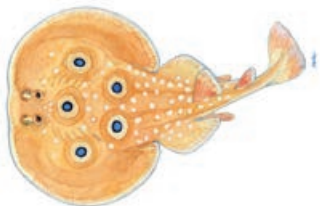
NT DD

Glo Med

PESCI CARTILAGINEI 




Torpedo marmorata - TTR
Marbled electric ray /
Torpedine mazzata
Ad: fino a 1 m di lunghezza totale
DD LC
Glo Med



Torpedo torpedo - TTV
Common torpedo /
Torpedine occhiuta
Ad: 60 cm di lunghezza totale
DD LC
Glo Med



Leucoraja circularis - RJ1
Sandy ray / Razza rotonda
Ad: fino a 1,2 m di lunghezza totale
EN CR 

Glo Med



Raja asterias - JRS
Mediterranean
starry ray /
Razza stellata
Ad: fino a 80 cm di lunghezza
NT NT
Glo Med



Raja clavata - RJC
Thornback ray / Razza chiodata
Ad: fino a 90-130 cm di lunghezza totale
NT NT
Glo Med



Raja miraletus - JAI
Brown ray / Razza quattrocchi
Ad: fino a 70 cm di lunghezza totale
LC LC
Glo Med



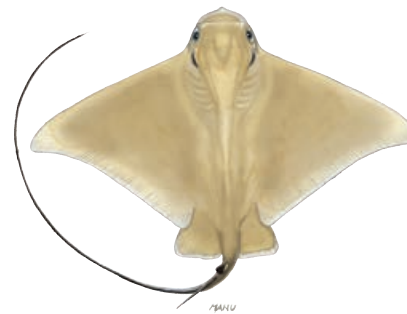
Raja polystigma - RJM
Speckled skate / Razza polistimma
Ad: fino a 70 cm
LC LC
Glo Med

Glo Med



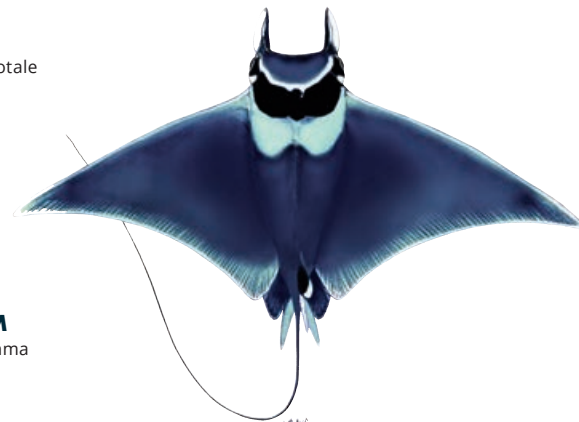
Dasyatis pastinaca - JDP
Common stingray / Pastinaca
Ad: larghezza del disco fino a 68 cm
DD VU
Glo Med


Glo Med



Myliobatis aquila - MYL
Common eagle ray / Aquila di mare
Ad: larghezza del disco fino a 1,5 m
DD VU
Glo Med

Glo Med



Mobula mobular - RMM
Devil fish / Mobula o Diavolo di mare
Ad: Larghezza del disco fino a 5,2 m
EN EN 
Glo Med

Glo Med



Dipturus oxyrinchus - RJO
Pocheteau noir /
Razza monaca
Ad: Larghezza del
disco fino a 1,5 cm
NT NE
Glo Med

Glo Med



Chimaera monstrosa - CMO
Rabbit fish / Chimera
Ad: fino a 1 m
NT NT
Glo Med

Glo Med



Pteroplatytrygon violacea - PLS
Pelagic stingray /
Trigone viola
Ad: fino a 80 cm
di lunghezza totale
LC LC
Glo Med

Glo Med



Tetronarce nobiliana - TTO
Electric ray /
Torpedine nera
Ad: fino a 1,8m
DD LC
Glo Med

Glo Med

SPUGNE



Spugne cheratose - KERA



Sarcotragus sp.



Sarcotragus sp.

Spugne pietrose (*Petrosia ficiformis*) - PETR



Petrosia ficiformis (burgundy morph)



Petrosia ficiformis (white morph)

Spugne (sub)sferiche compatte (*Geodia* spp.) - GEOD



Geodia cydonium

Spugne pietrose lamellari (*Leiodermatium* sp.) - ROCK



Leiodermatium pfeifferae



Hippospongia communis



Ircinia variabilis

Spugne da lamellari fino a forma di tazza - LAMS



Spongia lamella



Calyx nicaeensis

Spugne dorate tubulari (*Aplysina* spp.) - APLY



Aplysina spp.

Altre spugne massive (da registrare come "Altre massive") - OTHR



Agelas oroides

Spugne globulari - GLOS



Suberites domuncula



Tethya aurantium

Spugne arborescenti - ARBS



Axinella sp.



Axinella cannabina

Spugne vitree a nido d'uccello (*Pheronema carpenteri*) - BIRD



Pheronema carpenteri

Spugne vitree filamentose a forma di vaso (*Asconema setubalense*) - FELT



Asconema setubalense

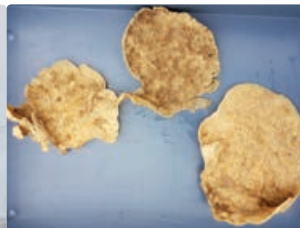


Thena spp.

Spugne a forma di ventaglio - FANS



Phakellia ventilabrum



Phakellia robusta

CORALLI

Coralli molli – SOFT



Alcyonium palmatum

Gorgonie spesse e alte, rosse, gialle, a forma di ventaglio – FANG



Acanthogorgia hirsuta

Paramuricea clavata

VU

Penne di mare – PENS



Pteroeides spinosum and *Pennatulata* spp.

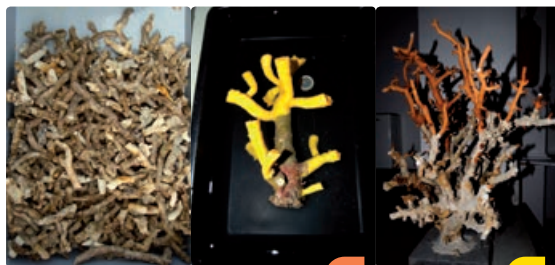
Coralli bambù – BAMB



Isidella elongata

CR

Coralli duri di colore giallo acceso o rosa salmone (Dendrophyllia spp.) – DEND



Dead dendrophyllids

Dendrophyllia cornigera

Dendrophyllia ramea

EN

VU

Gorgonie sottili e delicate, bianche, rossastre, gialle, a forma di ventaglio – THIG



Paramuricea macrospina

Corallo rosso (Corallium rubrum) – REDC



Corallium rubrum

EN

Gorgonie flessibili, bianche e rosa salmone, a forma di ventaglio (Eunicella spp.) – EUNI



Eunicella cavolini

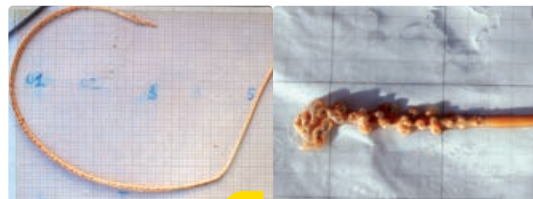
Eunicella verrucosa

Gorgonie rosa salmone, a forma di fragile ventaglio (Callogorgia verticillata) – CALL



Callogorgia verticillata

Penne di mare bianche, a frusta o clava – STEM



Funiculina quadrangularis

Kophobelemnion stelliferum

VU

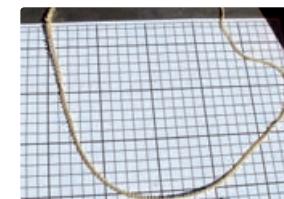
Gorgonie rosse, a forma di candelabro (Ellisella paraplexauroides) – ELLP



Ellisella paraplexauroides

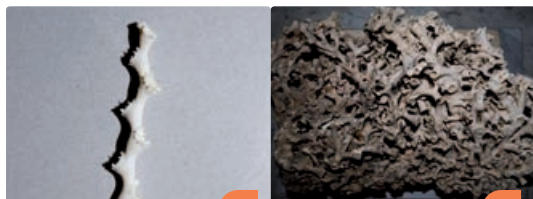
VU

Gorgonie a frusta alte, bianche o gialle (Viminella flagellum) – VIMF



Viminella flagellum

Coralli bianchi – WHIT



Madrepora oculata

EN

Lophelia pertusa

EN

Coralli duri a cuscino (Cladocora caespitosa) – CLAD



Cladocora caespitosa

EN

Coralli neri arborescenti – BLAC



Antipathella subpinnata

Parantipathes larix

Leiopathes glaberrima

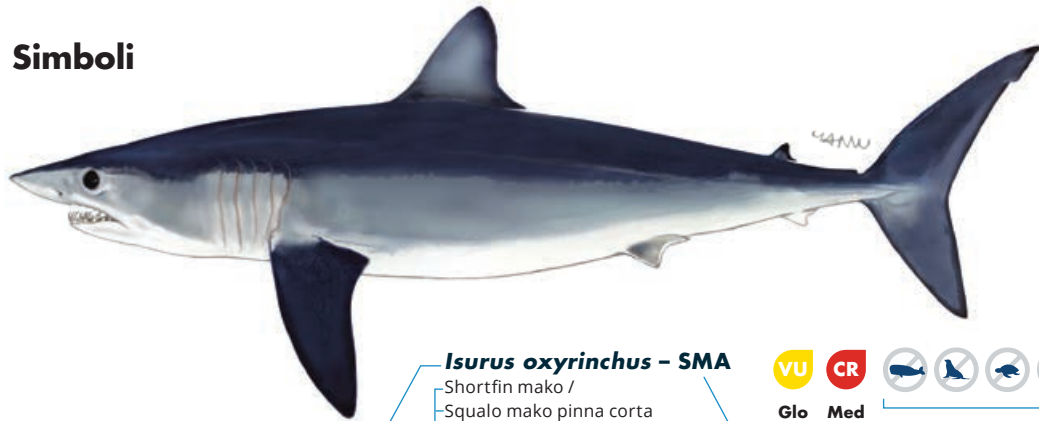
EN

Antipathes dichotoma

Abbreviazioni

Ad: Adulto
 ♂: Maschio
 ♀: Femmina
 N: Neonato
 AA: Apertura alare

Simboli

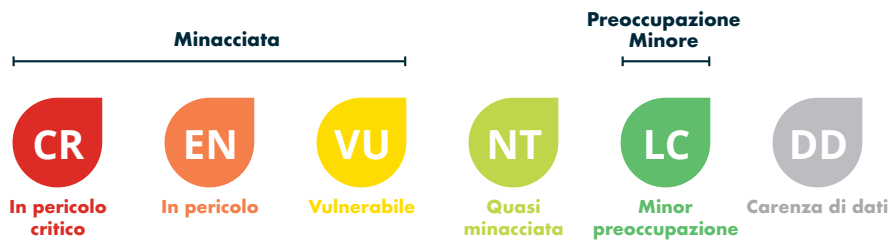


Isurus oxyrinchus – SMA
 Shortfin mako /
 Squalo mako pinna corta
 Ad: fino a 4,5m

Nome scientifico: Isurus oxyrinchus
 Nome comune in Inglese e Italiano: Shortfin mako / Squalo mako pinna corta
 Dimensione delle specie, indicata come lunghezza totale (LT) o apertura alare degli adulti (Ad), in femmine (♀), maschi (♂) e neonati (NB): fino a 4,5m
 Codice ASFIS in forma abbreviata: VU CR
 Stato della Lista Rossa IUCN a livello mondiale e mediterraneo: Glo Med
 Le specie devono essere rilasciate vive, non possono essere conservate a bordo, trasbordate, sbarcate, trasferite, immagazzinate, vendute, esposte o messe in vendita*

Chiave dei simboli di categorie della Lista Rossa IUCN

Per ogni scheda specie, vengono riportate le categorie IUCN relative allo stato di conservazione sia a livello globale (Glo) che a livello mediterraneo (Med), secondo il seguente schema:



*La subregione geografica (GSA) 18 si riferisce al Mare Adriatico Meridionale.

Se la specie catturata accidentalmente non è inclusa in questa guida, fare riferimento alla **Guida di Identificazione delle specie vulnerabili catturate accidentalmente nella pesca mediterranea**, che fornisce anche informazioni dettagliate sullo stato di conservazione, i regolamenti e la protezione di ciascuna specie (secondo ACCOBAMS, SPA / BD Protocollo, CITES, CMS, GFCM, IUCN). Fonte delle illustrazioni degli squali e delle razze: archivio delle illustrazioni scientifiche originali della FAO. Riprodotto con il permesso."

* Raccomandazioni GFCM relative alla gestione e conservazione delle specie vulnerabili nell'area di applicazione GFCM: uccelli marini (Rec. GFCM / 35/2011/3); tartarughe marine (Rec. GFCM / 35/2011/4); cetacei (Rec. GFCM / 36/2012/2; Ris. GFCM / 43/2019/2); squali e razze (Rec. GFCM / 36/2012/3; Rec. GFCM / 42/2018/2) e coralli (Ris. GFCM / 43/2019/6). Decreto Legislativo 9 gennaio 2012, n. 4 e ss.mm.ii.



QR Code